



鳥取県ふるさと就農体験研修 参加者大募集!

申し込み期限6月15日(金)必着

日時 平成30年6月23日(土)～6月24日(日)
 場所 県立農業大学校、倉吉市、北栄町、琴浦町
 主催 (公財)鳥取県農業農村担い手育成機構
 鳥取県立農業大学校
 定員 20名(先着順で定員になり次第締切り)
 その他 実費として1,480円必要です
 なお、翌日の昼食は各自で別途お支払い願います
 (集合場所までの交通費(往復)は自己負担です)



鳥取県で農業を始めようとする方を対象に、
 農業大学校の施設見学、農作業体験、新規就農者
 の農場視察などを行っていただく研修です。
 *ファクシリ又は電子メールでお申し込みください。



農大での農作業体験



スイカ圃場視察

◎日程 (詳細は裏面をご覧ください)

○1日目 農業大学校の施設見学、農作業体験
 新規就農者の体験発表
 宿泊(農業大学校宿泊施設 個室)

○2日目 農業法人・アグリスタート研修生受入農家
 新規就農者の農場見学

【お問い合わせ先】

〒680-0011

鳥取県鳥取市東町1丁目271番

鳥取県庁 第2庁舎

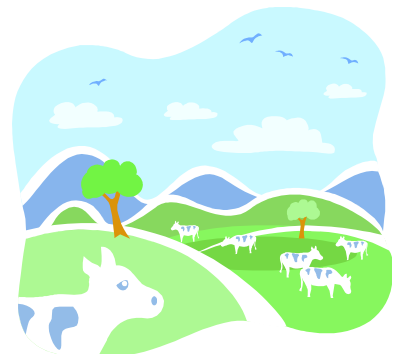
公益財団法人 鳥取県農業農村担い手育成機構 (富山)

電話: 0857-26-8350

ファクシミリ: 0857-29-4867

電子メール: tnk@t-agri.com

ホームページ: <http://www.t-agri.com/ninaitekiko/>



ふるさと就農体験研修参加申込書

(公財)鳥取県農業農村担い手育成機構 行 [ファクシミリ 0857-29-4867]

***申し込み締め切り 6月15日(金) 必着**

連絡先電話番号		ファクシミリ番号	
携帯電話番号		電子メールアドレス	
集合場所	○倉吉駅前	○農業大学校(駐車場有り)	(いずれか選択)
就農相談希望の有無	○希望する	○希望しない	(いずれか選択)

氏名 <small>(ふりがな)</small>	郵便番号	住所	年齢	性別	職業	備考

*ご家族で参加されるなど、複数で参加予定の場合は、全員の氏名等記入してください。

日	時	日程(都合により変更になることがあります)
6月23日(土) (1日目)	10:45	JR倉吉駅前集合
	10:50	JR倉吉駅前出発(農業大学校のバスで移動)、農大受付
	11:20	農業大学校着、受付
	11:30~12:00	オリエンテーション(開会挨拶、日程、各宿泊部屋案内等)
	12:15~13:00	昼食(農業大学校)
	13:15~13:30	農業実習体験作業日程説明
	13:30~16:00	— 農業実習体験 —
	16:00~16:45	農大施設・農場見学
	17:00~18:30	夕食・入浴・休憩
	18:30~19:30	新規就農者体験発表・参加者交流会
19:40~21:00	個別就農相談(希望者) 宿泊(農業大学校宿泊施設)	
6月24日(日) (2日目)	7:50~8:30	朝食(農業大学校)
	8:30	農業大学校出発(農業大学校のバスで移動)
	8:50~11:20	農業法人(野菜等)・新規就農者(梨、花卉)農場視察
	11:50~12:45	昼食 道の駅はわい(レストラン「はわい」)
	13:15~16:00	新規就農者の農場視察(スイカ・トマト・長いも等)
16:30	JR倉吉駅前解散 (17:00 農大解散)	

*農作業体験を行いますので、汚れてもよい靴、服装でご参加ください。(カッパ、長靴もご持参ください。)

【個人情報の取扱について】

申込みいただいた個人情報については、本研修の実施、運営(主催者からの連絡、視察先農家及び関係機関との調整、事後アンケートの集計及びデータ管理等)に関する範囲に限った利用を行います。また、今後の研修等開催のため、個人情報の一部又は全部を鳥取県、関係機関に対して提供することがあります。この場合、提供してほしくないと思われる方は主催者まで電話等により連絡してください。

なお、個人情報の一部又は全部を提供いただけない場合、又は提供に同意いただけない場合、本研修へ参加いただけない場合があります。